

# Les Résidences "Le Relais Du Golfe"

Melle MARIAGE

BP72 PEZZA CARDO

20 538 PORTO VECCHIO CEDEX

☎ : 04.95.72.09.09 / 04.95.70.03.41

☎ : 06.64.43.03.61

☎ : 04.95.70.59.64

AVRIL /MAI /JUN  
SEPTEMBRE/OCTOBRE  
LOCATION EN FORMULE  
NUIT DES HEBERGEMENTS  
DE TYPE MINI  
APPARTEMENT TERRASSE.  
1 NUIT OU PLUS  
NOUS TELEPHONER LA  
VEILLE POUR LA  
DISPONIBILITE !

Site web : <http://www.sud-corse.net>  
email : [sofia@fnac.net](mailto:sofia@fnac.net)

Madame, Monsieur,

Nous tenons à vous remercier pour votre récente demande de documentations. Si certains éléments de réservations sont manquants (changement d'idée dans le type d'hébergement ...), n'hésitez pas à nous les demander ils vous seront envoyés par fax. Dans le cas d'une demande imprécise, nous envoyons une documentation générale et il faudra dans ce cas là nous demander les éléments de réservations de l'hébergement choisi pour effectuer la réservation.

Nous avons le plaisir de vous adresser tous les documents utiles, pouvant vous aider efficacement dans la détermination du choix de votre lieu de vacances.

**Nous pouvons vous proposer deux zones de Résidences différentes :**

- **« LES PIEDS DANS L'EAU »** (entre 20 et 200m de la mer)
- **« VILLAGE QUADRILOCALE »** (avec piscine et à 5min en voiture de la plage de Cala Rossa)

avec une situation et des prestations différentes, décrites dans le prospectus joint à ce courrier. Si vous avez des questions supplémentaires n'hésitez pas à nous contacter par téléphone 04.95.72.09.09 ou par email : [sofia@fnac.net](mailto:sofia@fnac.net).

Quelque soit cette décision, soyez convaincu que tout est déjà mis en œuvre pour vous assurer un séjour des plus agréables.

Nous souhaitons vous voir très bientôt dans notre si belle région.

Entre temps, nous restons à votre entière disposition pour tous renseignements complémentaires qu'il vous plairait de demander (lits, petit matériel, ect ...)

Nous vous remercions de la confiance que vous nous témoignez.

Croyez Madame, Monsieur, en l'expression de nos sentiments dévoués.

**Mme et Melle MARIAGE**

**MERCI DE RENVOYER** ( les éléments de réservation (contrat et plans noir et blanc) si vous n'êtes pas intéressé pour cette année, cela permettra à une autre personne d' en profiter.

**MERCI DE VOTRE COMPREHENSION.**

## **QUELQUES RENSEIGNEMENTS UTILES :**

**Ne pas se fier aux distances en kilomètres !** Le plus facile et le plus proche PORTO – VECCHIO (aéroport de FIGARI environ 20 mn en voiture) à défaut BASTIA (environ 1h30 en voiture). AJACCIO (environ 2h30 ! route de montagne !)

**Bateaux** : les ports (PORTO-VECCHIO, BASTIA, AJACCIO, CALVI, ILE ROUSSE, PROPRIANO)

SNCM : 04.95.29.66.66 ou 08.00.20.00.20

CORSICA FERRIES : 08.03.09.50.95

CCM : 04.95.11.01.00

CORSICA MARITIMA : tel : 04.95.54.66.95 fax : 04.95.32.69.09

**Avions** : les aéroports (FIGARI (environ 20 mn en voiture de Porto – Vecchio), BASTIA, AJACCIO)

**AIR France : 08.02.80.28.02**

CCM airlines : 08.20.820.820

**AIR LITTORAL : 04.95.54.54.14**

**Location de voitures** : ( EUROPCAR, AVIS, ...)

# Les Résidences "Le Relais Du Golfe"

TARIFS LOCATIONS (à la semaine) en Euros Chèques Vacances acceptés (ANCV) SAISON 2010

+forfait charges non compris (35 (studios, mini appartement terrasse et N°28) OU 50 (mini villas) OU 65 (quadrilocale) Euros) pour le séjour

Types Hébergements	Nombre de personnes maximum	AVRIL	Fin MAI/JUIN		JUILLET				AOÛT			SEPT		OCTOBRE NOVEMBRE Après le 25/09	
		MAI Avant le 29/05	1ere/2e 29/5 au 12/06	3 <sup>e</sup> / 4 <sup>e</sup> 12/06 au 26/06	1 <sup>e</sup> 26/06 au 03/7	2 <sup>e</sup> 03/7 au 10/7	3 <sup>e</sup> 10/07 au 17/07	4e/5e 17/07 AU 31/07	1 <sup>e</sup> 31/07 au 7/08	2 <sup>e</sup> /3 <sup>e</sup> 7/08 au 21/8	4e du 21/8 au 28/08	1 <sup>e</sup> /2 <sup>e</sup> 28/08 au 11/09	3e/4 <sup>e</sup> 11/09 au 25/9		
<b>Studio (piscine)</b> arrivée le dimanche	2	X	<b>Zone "village QUADRILocale"</b>												
			Ouvert au 31/05 200	245	310	390	390	490	600	600	510	245	220	X	
<b>Quadrilocale 3 chambres (piscine)</b> arrivée le dimanche	6/8	X	Ouvert au 31/05 500	680	780	780	1100	1100	1430	1430	1100	500	500	X	
<b>Mini villa 1 chambre</b> Arrivée le samedi	5 modèle A 5 + (1) modèle B	Ouvert au 29 mai 336	<b>Zone "Les pieds dans l'eau"</b>												
			397	488	690	840	940	1010	1110	1110	1110	488	397	Ferme au 16/10 336	
<b>Mini appartement terrasse</b> Arrivée le samedi	2/4 1 couple 2 enfants ou 3 adultes max	Ouv. 3/04 200	250	397	460	600	600	690	880	880	680	397	290	Ferme au 31/10 200	
<b>Mini appartement terrasse N°28</b> Arrivée le samedi	4/5 1 couple et 2/3 enfants ou 2 couples	Ouv. 3/04 336	397	488	690	740	740	1010	1110	1110	1010	488	397	Ferme au 31/10 336	

**REMISES :** Périodes : avant le 03/07 et après le 28/08. Remise de 20% à partir de deux semaines consécutives **COMPRISES DANS LA PERIODE DE REMISE (sous conditions)\***

Valable pour toute réservation avant le : 31 JANVIER 2010

**\*SAUF :** aucune sur remise sur : Sur les loyers de 200€ et sur les hébergements suivants :

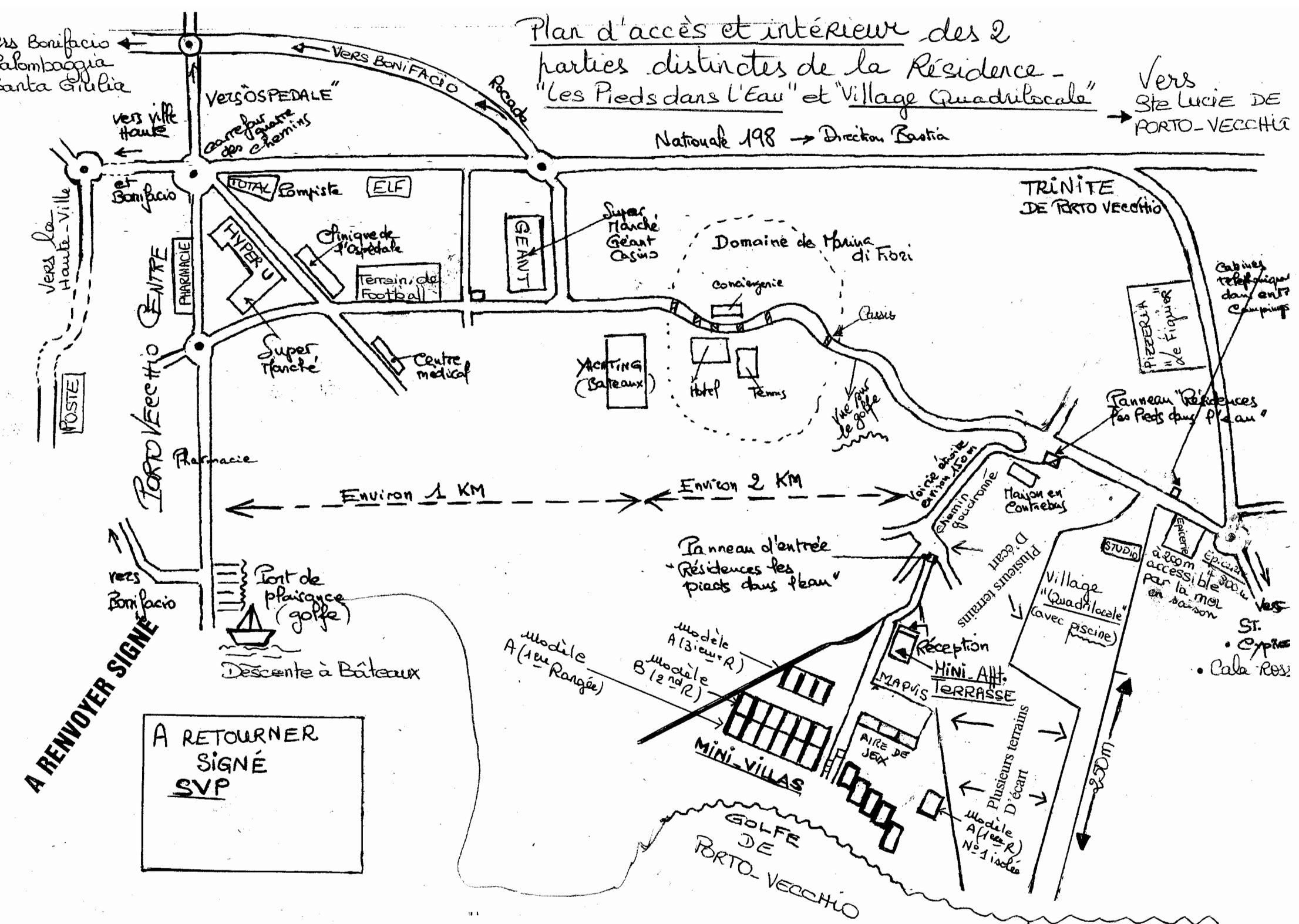
- ◆ **mini villas** : (1<sup>ère</sup> rangée, façade mer)
- ◆ **mini appartement terrasse** : N°28 et modèles 1<sup>er</sup> étage
- ◆ **studios**



**PAIEMENTS PAR CHEQUE EN EUROS ETRANGER MAJORES DE 23 euros (frais bancaire). PAS DE PAIEMENTS PAR CARTE BANCAIRE.**

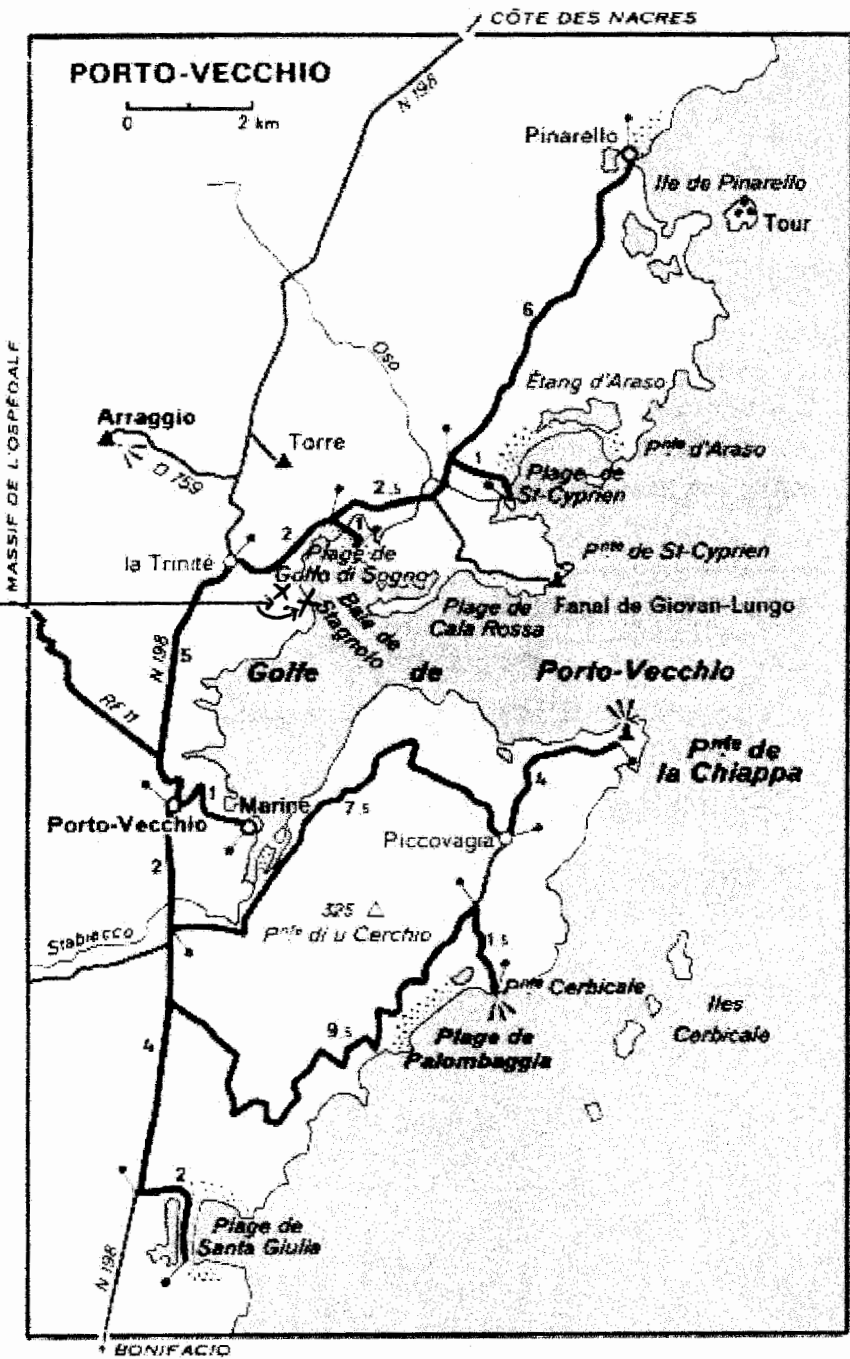
GDRR 2 GDRR 1

Plan d'accès et intérieur des 2 parties distinctes de la Résidence - "Les Pieds dans l'Eau" et "Village Quadrilacale"



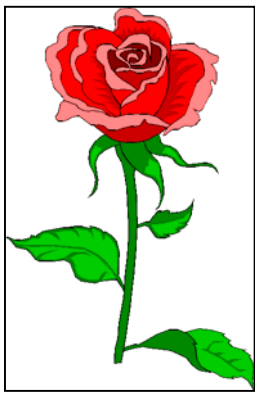
# LA CARTE DE LA REGION

Residences dans l'eau " Village Quadrivocale "



SITUATION GEOGRAPHIQUE 3

A RENVoyer SIGNÉ



# Mini-appartement-terrasse N°28

## Engagement de location

### saisonnaire

## "Zone Les Pieds dans l'Eau"

□ (à remplir en 1 exemplaire)

M. (nom et adresse du loueur) :

Règlement à l'ordre de :  
**SARL Le Relais Du Golfe**

LE RELAIS DU GOLFE  
PEZZA CARDO BP 72  
20 538 PORTO VECCHIO

Email : lerelaisdugolfe@wanadoo.fr

Tel : 04.95.72.09.09 ☎ : 06.64.43.03.61

Tel : 04.95.70.03.41

Fax : 04.95.70.59.64

SiteWeb : http : www.sud-corse.net

➤ Loue a titre de résidence provisoire et de vacances à :

M. (nom et adresse du locataire)

Tel : (domicile)

(bureau) :

Fax :

Portable :

Email :

Les locaux meublés situés

à : **PEZZA CARDO 20 137 PORTO-VECCHIO**

le tout conforme au descriptif ci-après et selon les termes librement consentis et acceptés du présent engagement.

## Etat descriptif

- **Désignation** : **mini- appartement terrasse 28 en étage** (monolocal N°28 plan annexé ) en copropriété
- Les lieux désignés sont prévus pour 4/6 personnes maximum (2 couples sans enfants ou 1 couple en 2/3/4 enfants)
- Surface habitable 30 m<sup>2</sup> (voir plans annexés mini appartement terrasse 28)
- Balcon /loggia : ■ 2 terrasses □ jardin privatif □ jardin collectif □ clôturé
- □ Piscine privative □ piscine en copropriété □ tennis privatif ■ tennis à proximité (2km)
- Pièces principales dont : □ séjour □ salon ■ 1 chambre
- Autres pièces principales : (voir plan annexé mini appartement terrasse N°28)
- Nombres de lits : pour 2 lits de 130 cm superposés et 1 lit de 140 cm
- ■ Couvertures fournies ■ draps fournis pour le séjour (pas de changement à la semaine) □ linge de maison
- Cuisine équipée dont : ■ 3 plaques électriques ■ four ■ lave linge commun ■ réfrigérateur/freezer ■ cafetière électrique ■ cocotte minute □ aspirateur ■ fer à repasser commun en libre service à la réception
- ■ Vaisselle pour 4/6 pers. ■ four micro onde ■ télévision (chaîne hertzienne 1-2-3 par antenne intérieur)
- Salle de bain : ■ salle d'eau (douche) ■ W-C ■ lavabo
- ■ Télévision commune à la réception ■ téléphone : □ carte pastel ■ appels uniquement
- ■ électricité 220 volts □ chauffage □ cheminée ■ barbecue à gaz
- mobilier de jardin sur terrasse : 1 table + 6 chaises en plastique
- □ garage fermé ■ emplacement parking dans les jardins
- ■ Animaux de petites tailles acceptés.
- **Autres éléments important** : magnifique vue panoramique grâce aux deux terrasses sur la baie de PORTO-VECCHIO, à 150m de la petite plage privée de sable jaune en pente douce entourée de lauriers roses, de chênes lièges et de pins.
- **Situation dans la localité** : environ, 2km des super marchés, à 4km du centre et du port de PORTO-VECCHIO, épicerie et pizzeria à 800m de l'entrée (période estivale). Toutes distractions possibles à proximité, à 30minutes en voiture de BONIFACIO et de la célèbre plage DE PALOMBAGGIA, 20 mn en voiture des piscines naturelles de SAINTE-LUCIE et de la forêt de l'OSPEDALE, à 5mn en voiture de la plage de CALA ROSSA ...
- **Documents annexés** : dépliant couleur, plans avec mètres, plans de la situation géographique avec distances (plans à renvoyer signés)
- La forme, la couleur, et la disposition du mobilier n'est pas contractuelle et peuvent être modifier entre deux locataires.

**Signature client lu et approuvé :**

# Conditions générales Mini – Appartement Terrasse et N° 28

La présente location est assujettie aux conditions d'usage et plus particulièrement aux suivantes, que les parties s'engagent à exécuter fidèlement :

- ◆ Pour le propriétaire, délivrer un logement conforme aux normes d'habitabilité et au descriptif du recto, exempt de tout vice susceptible d'en interdire l'usage normal.
- ◆ Pour le locataire, occuper les lieux paisiblement, respecter le règlement de copropriété et les infos séjour, entretenir les lieux loués et les rendre en bon état de propreté et des réparations locatives, **sans modifier la disposition du mobilier**, souscrire une assurance couvrant les risques locatifs et le recours des voisins (multirisques, habitation villégiature) voir votre assureur.
- ◆ **Toute perte de clés de la location sera facturé 25€**

La présente location prend effet le SAMEDI \_\_\_\_\_ à partir de **17 heures** pour se terminer le SAMEDI \_\_\_\_\_ à **9 heures**. Merci de respecter les heures. La location ne pourra être prorogée sans l'accords écrit du propriétaire, en cas de nuits supplémentaires, facturation au prorata.

## LOYER

Il est fixé à \_\_\_\_\_ Euros.  **Charges non comprises (+35€)**  Charges comprises  
Que les parties conviennent de régler comme suit :

- \_\_\_\_\_ Euros, à titre d'arrhes (25% du loyer convenu) versé ce jour au propriétaire, contre reçu, par retour de courrier, accompagné du contrat signé par le propriétaire :  
(ne rien inscrire) \_\_\_\_\_

- Le solde, soit \_\_\_\_\_ Euros **à l'arrivée lors de la remise des clés**

## CHARGES

Le locataire devra acquitter les charges forfaitaires lui incombant au titre de ses consommations (d'eau, de gaz, d'électricité, de chauffage, ... , ainsi que la taxe de séjour).

**Charges totales forfaitaires de 35 Euros pour le séjour à l'arrivée**

## DEPOT DE GARANTIE

Le locataire versera au propriétaire, lors de l'entrée dans les lieux, la somme de \_\_\_\_\_ Euros contre reçu (20% du loyer convenu). Cette somme lui sera remboursées à la remise des clés, déduction faites du montant de ce qu'il pourra être retenu en réparation des dommages constatés lors de la restitution des clés, après inventaire et état des lieux établis par les parties (Si il manque ou que qq chose est détérioré prévenir au max 48 h après arrivée). **Lors du départ, en cas d'hébergement laissé très sale (poubelle, vaisselle ...) un supplément ménage de 31 Euros vous sera facturé.**

## ANNULATION

Le présent contrat ne pourra être annulé que dans les cas de forces majeure suivants :

Décès, accident ou maladie nécessitant l'hospitalisation du locataire, de son conjoint, de ses ascendants ou descendants directs. Toutefois, les sommes versées ne seront remboursées que sur présentation de justificatifs et sous réserve que le propriétaire aura été prévenu au moins **1 mois** avant la date d'effet de la location. Les arrhes déduites versées resteront acquises au propriétaire en réparation du préjudice subi. Il est conseillé aux clients de prendre une assurance annulation, aucun remboursement des arrhes n'aura lieu, au delà du délai impartie d'un mois. Une annulation à moins de **2 jours** avant la date de location l'intégralité de la location sera dû.

En cas d'interruption de séjour, le locataire ne pourra prétendre à aucun remboursent de loyer, sauf s'il apporte la preuve (constat d'huissier ou témoignages écrits), dans les trois jours, que cette interruption est imputable à la location elle-même (découverte de vices cachés, apparition de nuisances inattendues graves...)

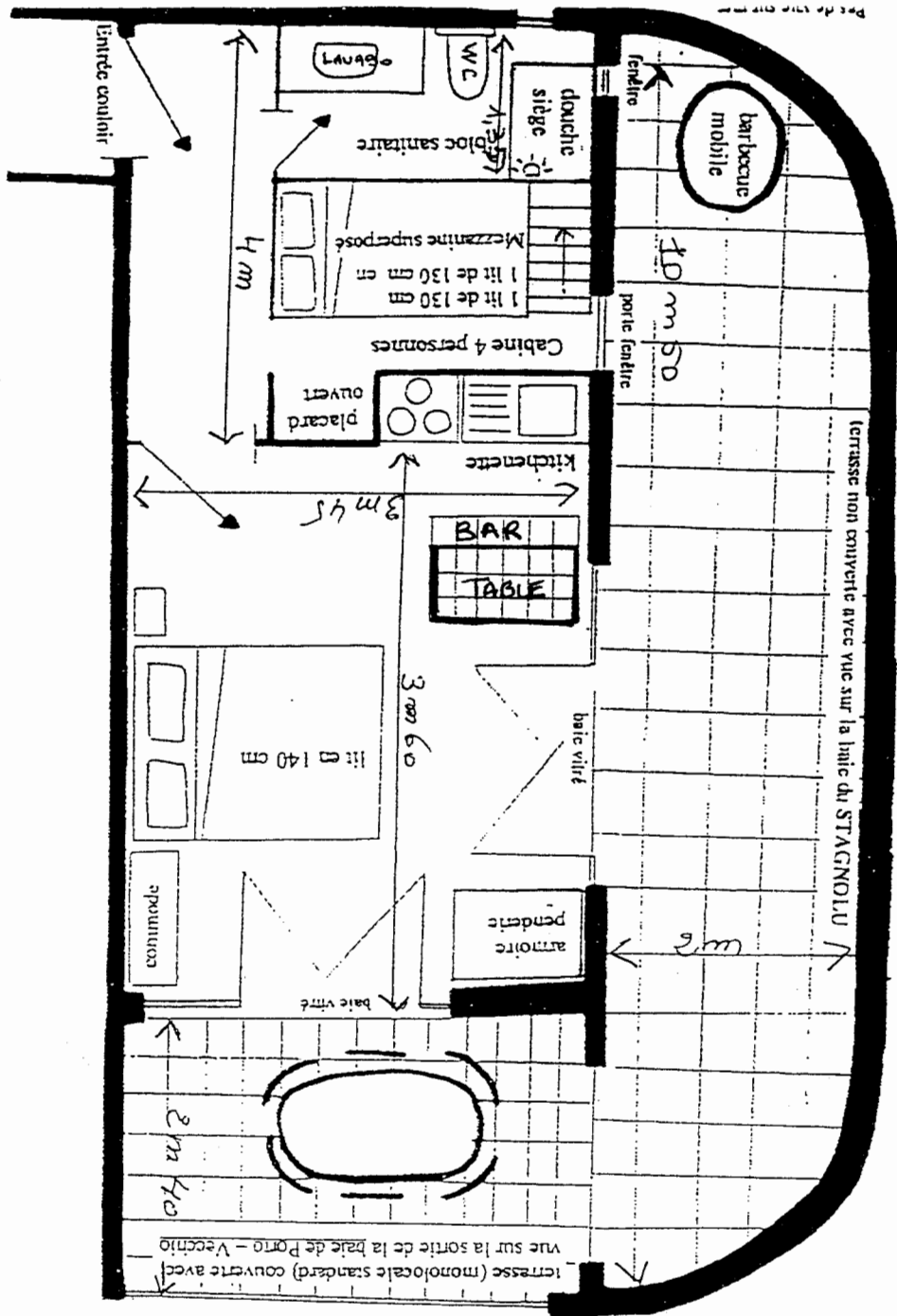
Fait à \_\_\_\_\_ le \_\_\_\_\_ en 1 exemplaire.



**PAIEMENTS PAR CHEQUE EN EUROS ETRANGER MAJORES DE 23 euros (frais bancaire)  
NO CREDIT CARD. PAS DE PAIEMENTS PAR CARTE DE CREDIT.**

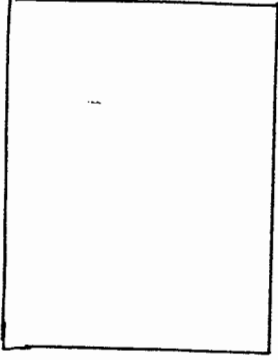
LE RELAIS DU GOLFE (signatures)  
M<sup>elle</sup> MARIAGE

Le locataire



PANORAMA INTEGRAL SUR MER

Terrasse supplémentaire  
exclusivité au mini -  
appartement - terrasse  
N° 28



**A RENVoyer SIGNÉ**

◆ **MINI APPARTEMENT TERRASSE N°28** : mini - appartement - terrasse de 30 m<sup>2</sup> à 150 m de la mer avec une terrasse couverte de 8m<sup>2</sup> et une terrasse solarium non couverte de 15 m<sup>2</sup>, magnifique vue panoramique sur la baie de Porto - Vecchio.

Composé d'une chambre pour un couple avec 1 lit en 140 cm , avec coin cuisine (Kitchenette équipée avec (plaques électriques 3 feux, petit frigo, four et cafetière électrique)  
 Une cabine avec 2 lits en 130 cm superposés (2/4 personnes)  
 Salle d'eau avec (douche siège, WC, lavabo).

Equipement :  
 Barbecue à gaz sur la terrasse / lave linge commun dans le complex