

Les Résidences "Le Relais Du Golfe"

Melle MARIAGE

BP72 PEZZA CARDO

20 538 PORTO VECCHIO CEDEX

☎ : 04.95.72.09.09 / 04.95.70.03.41

☎ : 06.64.43.03.61

☎ : 04.95.70.59.64

AVRIL /MAI /JUN
SEPTEMBRE/OCTOBRE
LOCATION EN FORMULE
NUIT DES HEBERGEMENTS
DE TYPE MINI
APPARTEMENT TERRASSE.
1 NUIT OU PLUS
NOUS TELEPHONER LA
VEILLE POUR LA
DISPONIBILITE !

**Site web : <http://www.sud-corse.net>
email : sofia@fnac.net**

Madame, Monsieur,

Nous tenons à vous remercier pour votre récente demande de documentations. Si certains éléments de réservations sont manquants (changement d'idée dans le type d'hébergement ...), n'hésitez pas à nous les demander ils vous seront envoyés par fax. Dans le cas d'une demande imprécise, nous envoyons une documentation générale et il faudra dans ce cas là nous demander les éléments de réservations de l'hébergement choisi pour effectuer la réservation.

Nous avons le plaisir de vous adresser tous les documents utiles, pouvant vous aider efficacement dans la détermination du choix de votre lieu de vacances.

Nous pouvons vous proposer deux zones de Résidences différentes :

- **« LES PIEDS DANS L'EAU »** (entre 20 et 200m de la mer)
- **« VILLAGE QUADRILOCALE »** (avec piscine et à 5min en voiture de la plage de Cala Rossa)

avec une situation et des prestations différentes, décrites dans le prospectus joint à ce courrier. Si vous avez des questions supplémentaires n'hésitez pas à nous contacter par téléphone 04.95.72.09.09 ou par email : sofia@fnac.net.

Quelque soit cette décision, soyez convaincu que tout est déjà mis en œuvre pour vous assurer un séjour des plus agréables.

Nous souhaitons vous voir très bientôt dans notre si belle région.

Entre temps, nous restons à votre entière disposition pour tous renseignements complémentaires qu'il vous plairait de demander (lits, petit matériel, ect ...)

Nous vous remercions de la confiance que vous nous témoignez.

Croyez Madame, Monsieur, en l'expression de nos sentiments dévoués.

Mme et Melle MARIAGE

MERCI DE RENVOYER (les éléments de réservation (contrat et plans noir et blanc) si vous n'êtes pas intéressé pour cette année, cela permettra à une autre personne d' en profiter.

MERCI DE VOTRE COMPREHENSION.

QUELQUES RENSEIGNEMENTS UTILES :

Ne pas se fier aux distances en kilomètres ! Le plus facile et le plus proche PORTO – VECCHIO (aéroport de FIGARI environ 20 mn en voiture) à défaut BASTIA (environ 1h30 en voiture). AJACCIO (environ 2h30 ! route de montagne !)

Bateaux : les ports (PORTO-VECCHIO, BASTIA, AJACCIO, CALVI, ILE ROUSSE, PROPRIANO)

SNCM : 04.95.29.66.66 ou 08.00.20.00.20

CORSICA FERRIES : 08.03.09.50.95

CCM : 04.95.11.01.00

CORSICA MARITIMA : tel : 04.95.54.66.95 fax : 04.95.32.69.09

Avions : les aéroports (FIGARI (environ 20 mn en voiture de Porto – Vecchio), BASTIA, AJACCIO)

AIR France : 08.02.80.28.02

CCM airlines : 08.20.820.820

AIR LITTORAL : 04.95.54.54.14

Location de voitures : (EUROPCAR, AVIS, ...)

Les Résidences "Le Relais Du Golfe"

TARIFS LOCATIONS (à la semaine) en Euros Chèques Vacances acceptés (ANCV) SAISON 2010

+forfait charges non compris (35 (studios, mini appartement terrasse et N°28) OU 50 (mini villas) OU 65 (quadrilocale) Euros) pour le séjour

Types Hébergements	Nombre de personnes maximum	AVRIL	Fin MAI/JUIN		JUILLET				AOÛT			SEPT		OCTOBRE NOVEMBRE Après le 25/09		
		MAI Avant le 29/05	1ere/2e 29/5 au 12/06	3 ^e / 4 ^e 12/06 au 26/06	1 ^e 26/06 au 03/7	2 ^e 03/7 au 10/7	3 ^e 10/07 au 17/07	4e/5e 17/07 AU 31/07	1 ^e 31/07 au 7/08	2 ^e /3 ^e 7/08 au 21/8	4e du 21/8 au 28/08	1 ^e /2 ^e 28/08 au 11/09	3e/4 ^e 11/09 au 25/9			
Studio (piscine) arrivée le dimanche	2	X	Zone "village QUADRILocale"													X
Quadrilocale 3 chambres (piscine) arrivée le dimanche	6/8	X	Ouvert au 31/05 200	245	310	390	390	490	600	600	510	245	220	X		
Mini villa 1 chambre Arrivée le samedi	5 modèle A 5 + (1) modèle B	Ouvert au 29 mai 336	Zone "Les pieds dans l'eau"													Ferme au 16/10 336
Mini appartement terrasse Arrivée le samedi	2/4 1 couple 2 enfants ou 3 adultes max	Ouv. 3/04 200	250	397	460	600	600	690	880	880	680	397	290	Ferme au 31/10 200		
Mini appartement terrasse N°28 Arrivée le samedi	4/5 1 couple et 2/3 enfants ou 2 couples	Ouv. 3/04 336	397	488	690	740	740	1010	1110	1110	1010	488	397	Ferme au 31/10 336		

REMISES : Périodes : avant le 03/07 et après le 28/08. Remise de 20% à partir de deux semaines consécutives **COMPRISES DANS LA PERIODE DE REMISE (sous conditions)***

Valable pour toute réservation avant le : 31 JANVIER 2010

***SAUF :** aucune sur remise sur : Sur les loyers de 200€ et sur les hébergements suivants :

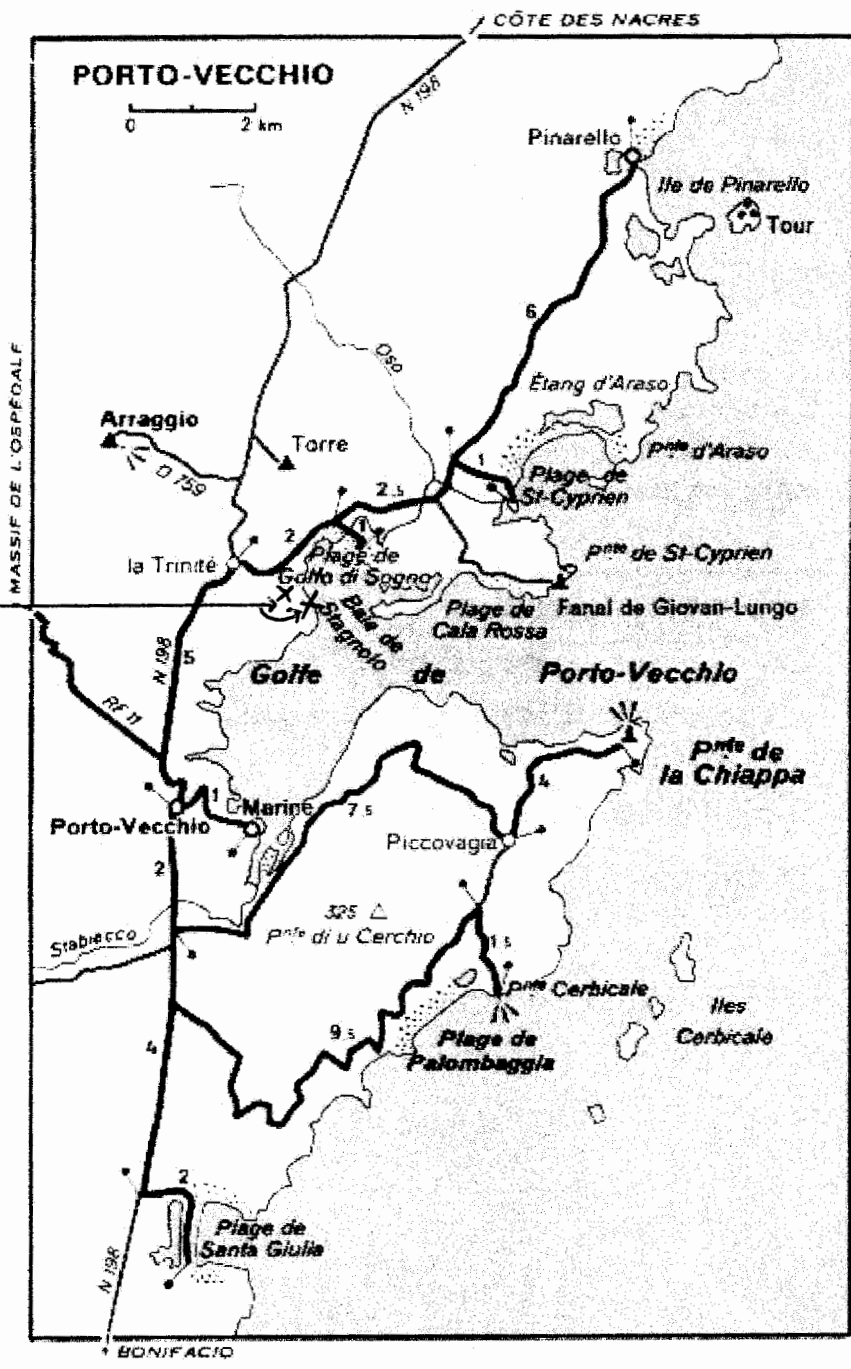
- ♦ **mini villas** : (1^{ère} rangée , façade mer)
- ♦ **mini appartement terrasse** : N°28 et modèles 1^{er} étage
- ♦ **studios**



PAIEMENTS PAR CHEQUE EN EUROS ETRANGER MAJORES DE 23 euros (frais bancaire). PAS DE PAIEMENTS PAR CARTE BANCAIRE.

LA CARTE DE LA REGION

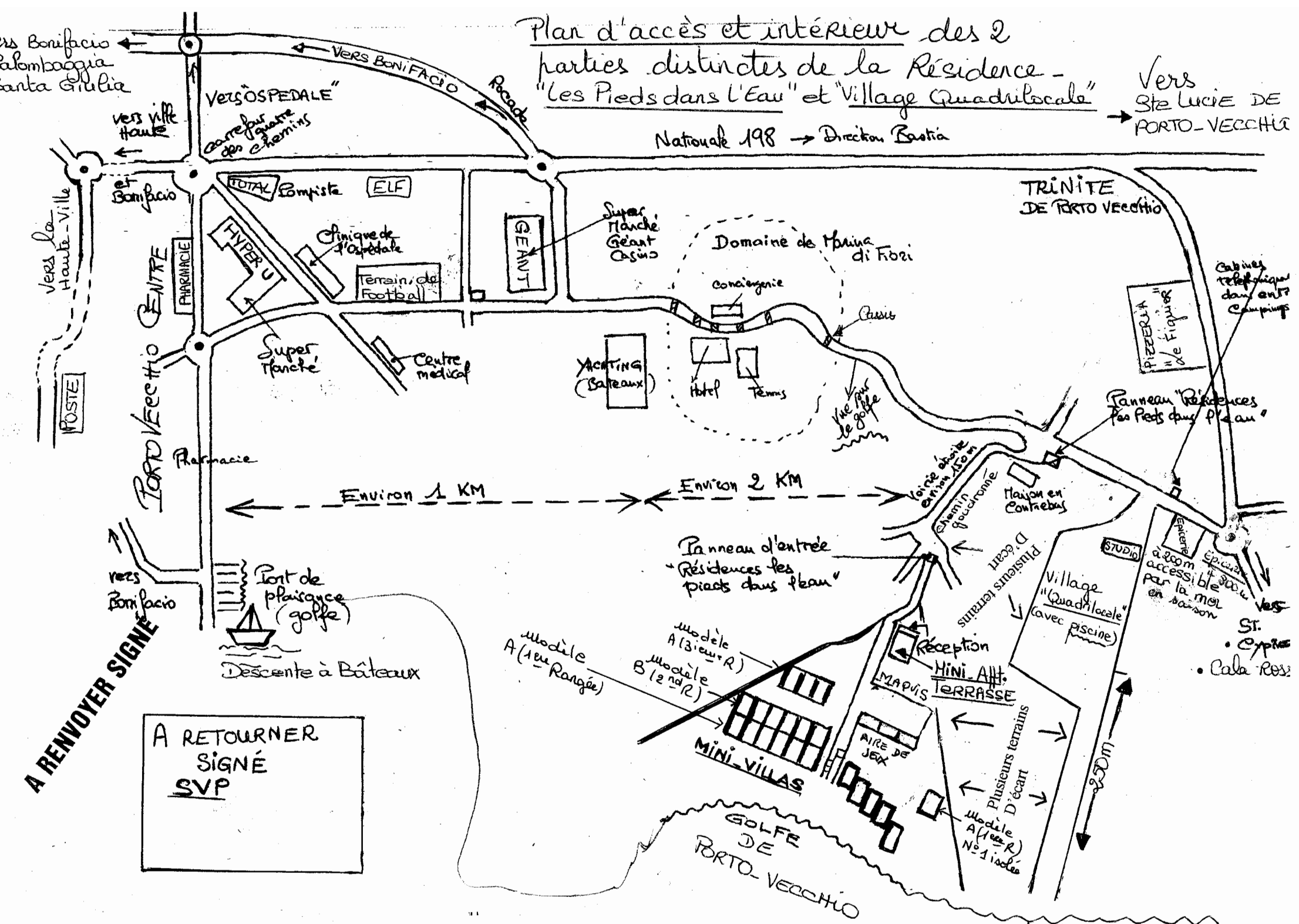
Residences dans l'eau " Village QUADRIFOCALE "



SITUATION GEOGRAPHIQUE 3

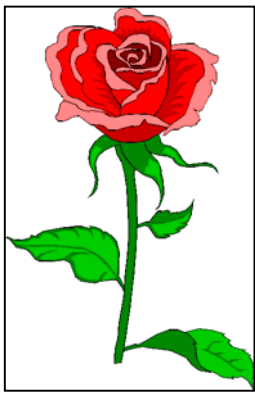
A RENVoyer SIGNÉ

Plan d'accès et intérieur des 2 parties distinctes de la Résidence - "Les Pieds dans l'Eau" et "Village Quadrilacale"



A RETOURNER
SIGNÉ
SVP

A RENVOYER SIGNÉ



Quadrilocale

Engagement de location saisonnier

"Zone village Quadrilocale"

□ (à remplir en 1 exemplaire)

Le Loueur :

Règlement à l'ordre de :
SARL Le Relais Du Golfe

LE RELAIS DU GOLFE
PEZZA – CARDO BP 72
20 538 PORTO – VECCHIO cedex

Email : lerelaisdugolfe@wanadoo.fr

Tel : 04.95.72.09.09 ☎ : 06.64.43.03.61

Tel : 04.95.70.03.41 Fax : 04.95.70.59.64

SiteWeb : http : www.sud-corse.net

➤ Loue a titre de résidence provisoire et de vacances à :

M. (nom et adresse du locataire)

Tel : (domicile) :

(bureau) :

Fax :

Portable :

Email :

Les locaux meublés situés

à : **PEZZA CARDO 20 137 PORTO-VECCHIO**

le tout conforme au descriptif ci-après et selon les termes librement consentis et acceptés du présent engagement.

Etat descriptif

- **Désignation** : *mini- villa (quadrilocale)* en copropriété
- Les lieux désignés sont prévus pour 6/8 personnes maximum
- Surface habitable ___56___m² (voir plans annexés)
- Balcon /loggia : ■ 1 terrasse □ jardin privatif ■ jardin collectif □ clôturé
- □ Piscine privative ■ piscine en copropriété non surveillée et réglementée ■ tennis à proximité (2km)
- Pièces principales dont : ■ séjour □ salon ■ 3 chambres
- Autres pièces principales : (voir **plan annexé, à renvoyer signé et à joindre au contrat**)
- Nombres de lits : pour 1 pers : 2 lits en 90 cm et pour 2 pers 3 lits en 140 cm
- ■ Couvertures fournies ■ draps fournis pour le séjour pas de changement semaine □ linge de maison fourni
- Cuisine équipée dont ■ 2 plaques électriques ■ four électrique ■ lave linge ■ réfrigérateur/congélateur ■ cafetière électrique ■ cocotte minute □ aspirateur ■ centrale vapeur commune en libre service à la réception
- ■ Micro onde ■ pas de prise d'antenne TV (pas de réception des ondes)
- Salle de bain : ■ salle d'eau (douche, W-C, lavabo) au rez de chaussée ■ WC lave main au 1^{er} étage
- ■ Télévision commune à la réception ■ téléphone à la réception (appels uniquement)
- ■ électricité 220 volts □ chauffage □ cheminée ■ barbecue communs dans les jardins
- ■ mobilier de jardin sur terrasse non dallée en rez de jardin délimité par une haie de végétation: 1 table + 8chaises en plastique.
- □ garage fermé ■ emplacement parking
- ■ Animaux de petites tailles acceptés.
- **Autres éléments important** : pas de vue sur mer, petit village de vacances avec piscine commune de 150 m², petite maisons groupées et non individuelles, situé à 5 minutes en voiture de la plage de CALA ROSSA. Ecole de voile pour les enfants toute proche à 300m par accès direct.
- **Situation dans la localité** : Toutes distractions à PORTO – VECCHIO. Environ, 2km du centre commercial , à 4km du centre et du port de PORTO-VECCHIO. Epicerie et pizzeria à 300m et 800m. Toutes distractions possibles à proximité, à environ, 30minutes en voiture, de BONIFACIO et de la célèbre plage de PALOMBAGGIA, des piscines naturelles de SAINTE-LUCIE et de la forêt de l'OSPEDALE, ...
- **Documents annexés** : dépliant couleur, plan de l'hébergement, plans de la situation géographique avec distances et d'accès à la Résidence (**à renvoyer signés**)
- La forme, la couleur, et la disposition du mobilier n'est pas contractuelle et peuvent être modifier entre deux locataires.

Signature client lu et approuvé :

Conditions générales (Quadrilocale)

La présente location est assujettie aux conditions d'usage et plus particulièrement aux suivantes, que les parties s'engagent à exécuter fidèlement :

- ◆ Pour le propriétaire, délivrer un logement conforme aux normes d'habitabilité et au descriptif du recto, exempt de tout vice susceptible d'en interdire l'usage normal.
- ◆ Pour le locataire, occuper les lieux paisiblement, respecter le règlement de copropriété et les infos séjour, entretenir les lieux loués et les rendre en bon état de propreté et des réparations locatives, **sans modifier la disposition du mobilier, souscrire une assurance couvrant les risques locatifs et le recours des voisins (multirisques, habitation villégiature). voir votre assureur.**
- ◆ **Toute perte de clés de la location sera facturé 25€**

La présente location prend effet le DIMANCHE _____ à partir de **17 heures** pour se terminer le DIMANCHE _____ à **9 heures**. Merci de respecter les heures. La location ne pourra être prorogée sans l'accord écrit du propriétaire, en cas de nuits supplémentaires, facturation au prorata.

LOYER

Il est fixé à _____ Euros. ■ **Charges non comprises (+65€)** □ Charges comprises
Que les parties conviennent de régler comme suit :

- _____ euros, à titre d'arrhes (25% du loyer convenu) versé ce jour au propriétaire, contre reçu, par retour de courrier, accompagné du contrat signé par le propriétaire :
(ne rien inscrire) _____
- Le solde, soit _____ Euros **à l'arrivée lors de la remise des clés.**

CHARGES

Le locataire devra acquitter les charges lui incombant au titre de ses consommations (d'eau, de gaz, d'électricité, de chauffage, ... , ainsi que la taxe de séjour).

■ **Charges totales forfaitaires de 65 Euros pour le séjour à l'arrivée .**

DEPOT DE GARANTIE

Le locataire versera au propriétaire, lors de l'entrée dans les lieux, la somme de _____ Euros contre reçu (20% du loyer convenu). Cette somme lui sera remboursée à la remise des clés, déduction faite de ce qu'il pourra être retenu en réparation des dommages constatés lors de la restitution des clés, après inventaire et état des lieux établis par les parties (si il manque ou que qq chose est détérioré prévenir maximum 48h après arrivée) **Lors du départ, en cas d'hébergement laissé très sale (poubelle, vaisselle ...) un supplément ménage de 31 Euros vous sera facturé.**

ANNULATION

Le présent contrat ne pourra être annulé que dans les cas de forces majeure suivants :

Décès, accident ou maladie nécessitant l'hospitalisation du locataire, de son conjoint, de ses ascendants ou descendants directs. Toutefois, les sommes versées ne seront remboursées que sur présentation de justificatifs et sous réserve que le propriétaire aura été prévenu au moins **1 mois** avant la date d'effet de la location. Les arrhes déduites versées resteront acquies au propriétaire en réparation du préjudice subi. Il est conseillé aux clients de prendre une assurance annulation, aucun remboursement des arrhes n'aura lieu, au delà du délai imparti d'un mois. Une annulation à moins de **2 jours** avant la date de location l'intégralité de la location sera dû.

En cas d'interruption de séjour, le locataire ne pourra prétendre à aucun remboursement de loyer, sauf s'il apporte la preuve (constat d'huissier ou témoignages écrits), dans les trois jours, que cette interruption est imputable à la location elle-même (découverte de vices cachés, apparition de nuisances inattendues graves...)

Fait à _____ le _____ en 1 exemplaire.



PAIEMENTS PAR CHEQUE EN EUROS ETRANGER MAJORES DE 23 euros (frais bancaire)

PAIEMENTS PAR CARTE BANCAIRE NON ACCEPTES. NO CREDIT CARD

LE RELAIS DU GOLFE (*signatures*)

Melle MARIAGE

Le locataire

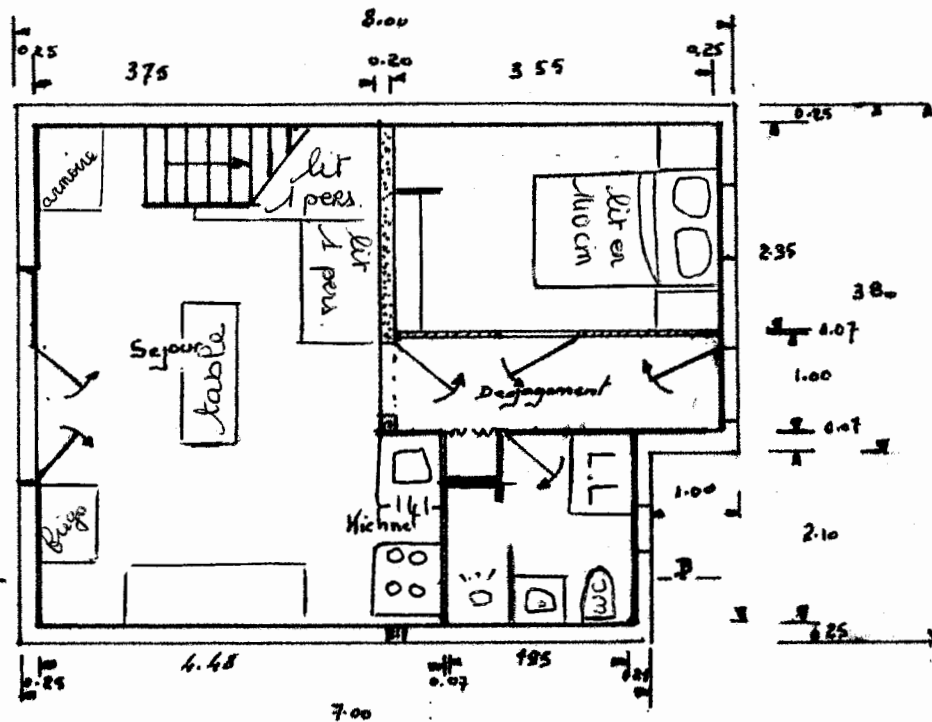
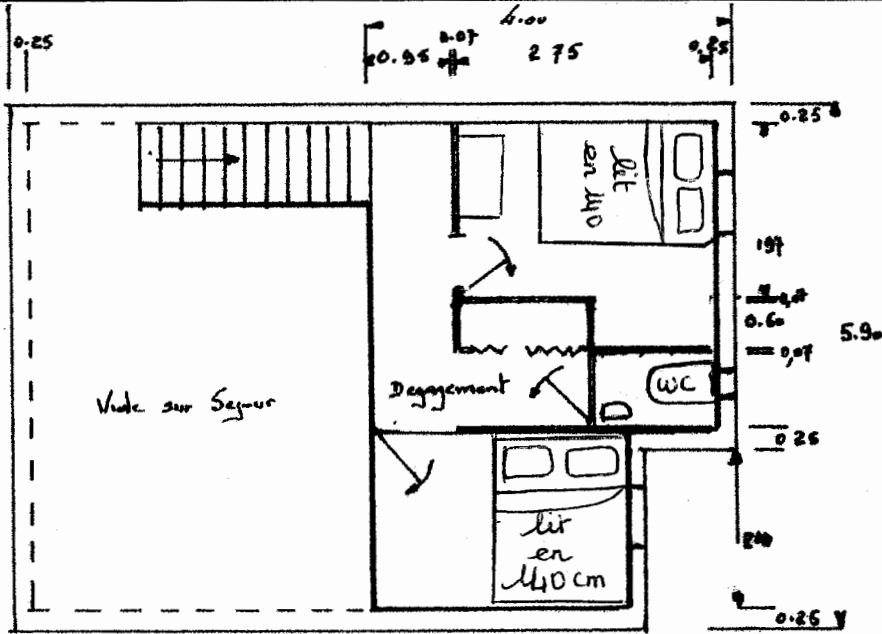
« village QUADRILOCALE »

Située à moins de 5mn en voiture de la jolie plage de CALA ROSSA.
 Petite copropriété à 300m d'une école de voile par accès direct à pieds.
 Piscine commune réglementée de 150 m². (voir photos aérienne jointe)

♦ **QUADRILOCALE** : petites maisons groupées de 56 m² 6/8 personnes.

Au réz de chaussée, une chambre avec 1 lit en 140cm. Séjour avec 2 couchages de 80 cm et Kitchenette (équipée avec gazinière, frigo/congélateur, four et cafetière électrique, four micro onde) et Salle d'eau (douche, WC, lavabo) et lave linge.

Au 1^{er} étage : deux petites chambres (lit en 140 cm), WC et lave main.



A RENVoyer SIGNÉ

